

振動試験設備のリニューアル

1. リニューアルの内容

①新振動試験機の導入

- ・輸送振動試験に適した新試験機 (GV-1000/SA1M) を新たに導入し、**3基体制**としました。

②既存試験機の若返り

- ・既存試験機の電源駆動部を更新したほか、操作性を改善するため計測器、制御ソフト等を更新しました。

③セキュリティー対策

- ・試験体を搭載した各振動試験機の周囲を、必要に応じてカーテンで遮蔽し、機密保持できるようにしました。

④試験環境の改善

≪リニューアルされた振動試験室
セキュリティー対策も万全です≫



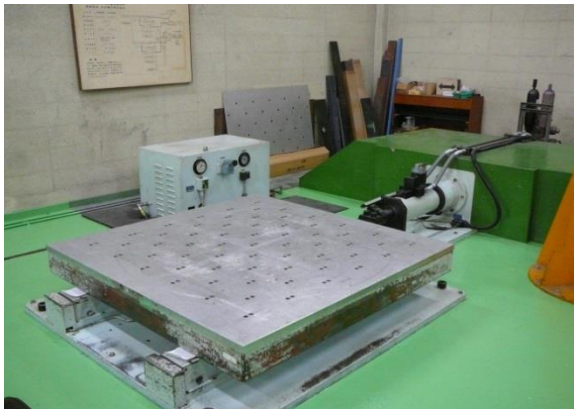
2. センターの振動試験設備

(1) 大型電気油圧式振動試験機 (鷺宮製作所 EVH-35)

加振力	水平 20kN(2ton)	垂直 30kN(3ton)
周波数範囲	1 Hz~100Hz	
振幅	水平 200mm	垂直 100mm
振動台寸法	1600mm	
最大搭載質量	700kg	

★ 大型構造物、重量物の振動試験が可能です。

(水平振動台)



(垂直振動台)



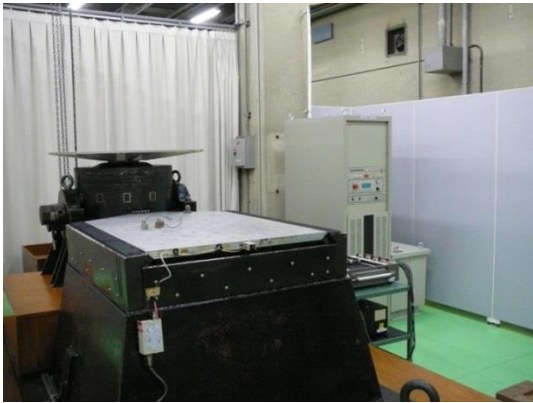
(2) 動電式振動試験機 (IMV CV-1000/SA1M)

加振力	10kN(1ton)
周波数範囲	2Hz~2000Hz
振幅	50mm
振動台寸法	1000mm
最大搭載重量	300kg

- ★ 新たに導入された試験機
- ★ 中重量物の輸送振動試験(ランダム振動試験)や鉄道車両部品の振動試験も可能です。



(3) 動電式振動試験機 (エミック F-1000BD08M)



加振力	10kN(1ton)
周波数範囲	2Hz~3000Hz
振幅	30mm
振動台寸法	800mm
最大搭載質量	150kg

- ★ 搭載質量は小さいが振動試験全般をカバー
- ★ 今回、電源駆動部等を一新

3. 予約状況の開示

当センターのホームページのホーム画面の **施設利用状況** から、各振動試験機の予約状況が確認できるようになりました。振動試験をご依頼の際は、事前に試験機の空き状況をご確認いただきますと、より速やかな対応が可能になります。

皆様のご利用をお待ちしています。

(一社) 日本船舶品質管理協会
製品安全評価センター

〒189-0024 東京都東村山市富士見町 1-5-12

TEL 042-394-3611 FAX 042-394-1119

ホームページ <http://www.rime.jp>

E-mail center-info@rime.jp

担当 伊東、西大路